

**Modellhafte Untersuchung hinsichtlich der Auswirkungen  
eines Repowerings von WKA auf die Vogelwelt - am  
Beispiel der Hellwegbörde**

**ENDBERICHT 2012 – D  
Kollisionskontrollen**

**Auftraggeber: Verein Energie: erneuerbar & effizient  
1. Vorsitzender Matthias Bürger, Ostheide 459609 Anröchte**

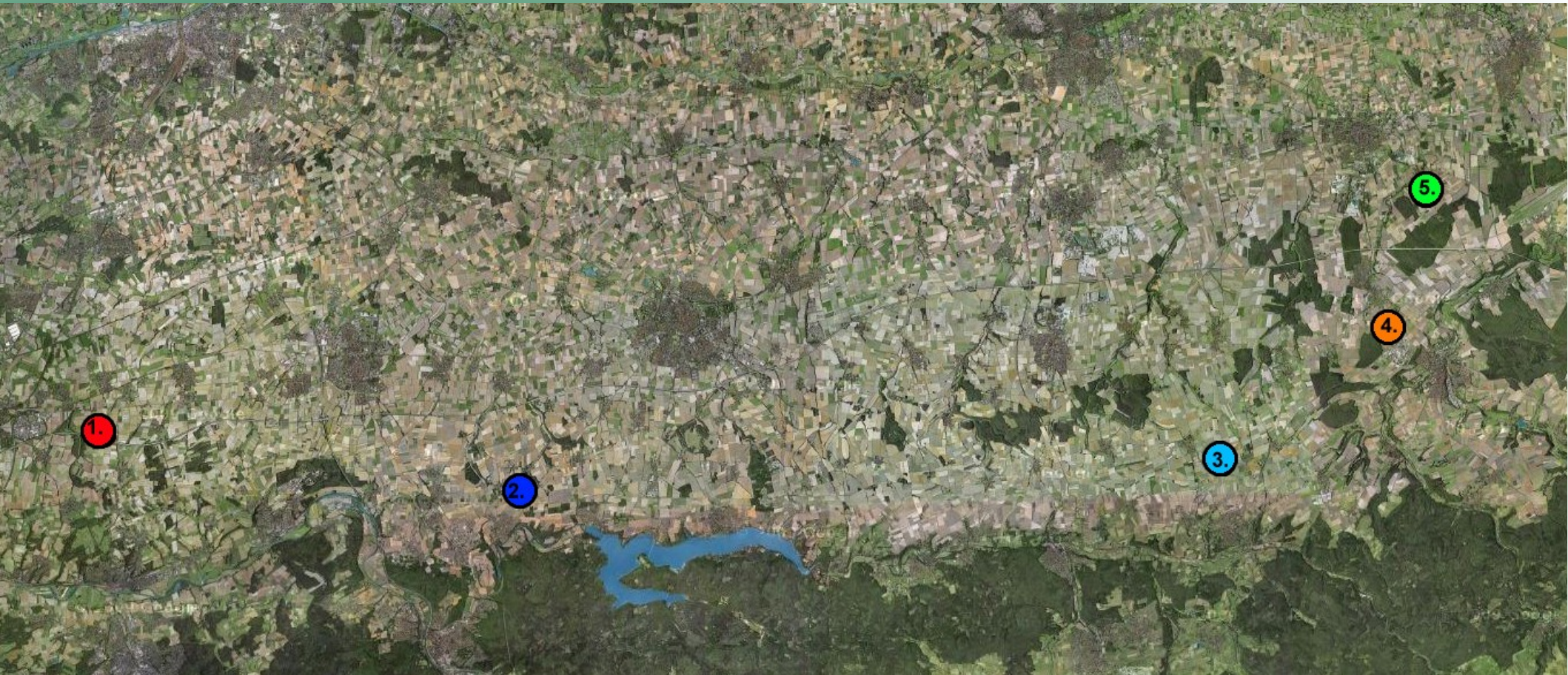
# Fragestellung

In der Hellwegbörde wurden in den Jahren 2010 und 2011 in 5 WP (Ostbüren, Spitze Warte, Steinhausen, Geseke, Bittingen) mit 61 WKA insgesamt 273 Kollisionskontrollen durchgeführt.

Die Windparks Geseke und Ostbüren wurden schwerpunktmäßig von Frühjahr bis Herbst mit 4-7 Kontrollen pro Monat abgesucht.

Die WP Spitze Warte und Steinhausen wurden von Anfang August bis Anfang Oktober wegen ihrer Nähe zu Schlafplätzen des Rotmilans mit deutlich höheren Kontrollintervallen abgesucht.

# I. Untersuchungsgebiete



## II. Methodik

Orientierung an GRÜNKORN et al. (2009): Mastfuß-Radius von insgesamt 50 m (Ausnahme: Ostbüren 100 m) in konzentrischen Kreisen von ca. 10 -20 m abgesucht.

Die Kollisionskontrollen erfolgten nach Möglichkeit in maximal fünftägigem Abstand, was nicht immer gelang. In Obstbüren und Geseke (2010) ergaben sich z.T. höhere Kontrollabstände. An den Rotmilan-Schlafplätzen in Steinhausen und Spitze Warte waren die Kontrollabstände mit 2,7 – 3,5 Tagen gering.

Schnitt aller WP = 4,6 Tage

## **II. Methodik**

Schlagopfersuche mit 3 systematischen Fehler behaftet

**I. Nur ein Teil der Flächen ist absuchbar**

**II. Nur ein Teil der Schlagopfer wird gefunden**

**III. Nur ein Teil der Kadaver verbleibt bis zur nächsten**

**Kontrolle auf den Flächen**

# III. Ergebnisse

**Tab. 5: Todfunde in den einzelnen Windparks.**

<b>Vogelart</b>	<b>Windpark</b>	<b>Datum</b>	<b>Bemerkungen</b>
Baumfalke	<u>Unna-Ostbüren</u>	02.06.2010	<u>frischtot</u>
<u>Lachmöwe</u>	<u>Unna-Ostbüren</u>	10.09.2011	<u>Bereits stark verwest</u>
<u>Mäusebussard</u>	<u>Unna-Ostbüren</u>	07.10.2010	<u>frischtot</u>
Mäusebussard	Geseke	03.04.2011	<u>Frischtot</u> , halbiert
Rotmilan	<u>Unna-Ostbüren</u>	26.04.2011	Beginn Verwesung
Rotmilan	<u>Rüthen-Spitze Warte</u>	31.08.2011	<u>Frischtot</u> , halbiert
Sommergoldhähnchen	<u>Unna-Ostbüren</u>	06.04.2011	<u>frischtot</u>
Turmfalke	<u>Unna-Ostbüren</u>	21.04.2011	Beginn Verwesung
Waldohreule	Geseke	08.05.2011	<u>Frischtot</u> , unversehrt
Σ 9			470,25

# III. Ergebnisse



# IV. Folgerungen

Für Hochrechnungen unter Einbeziehung aller möglichen Fehlerquellen reichen die vorliegenden Daten noch nicht aus.

Es ist daher geplant die Untersuchungen in den 5 Windparks fortzusetzen.