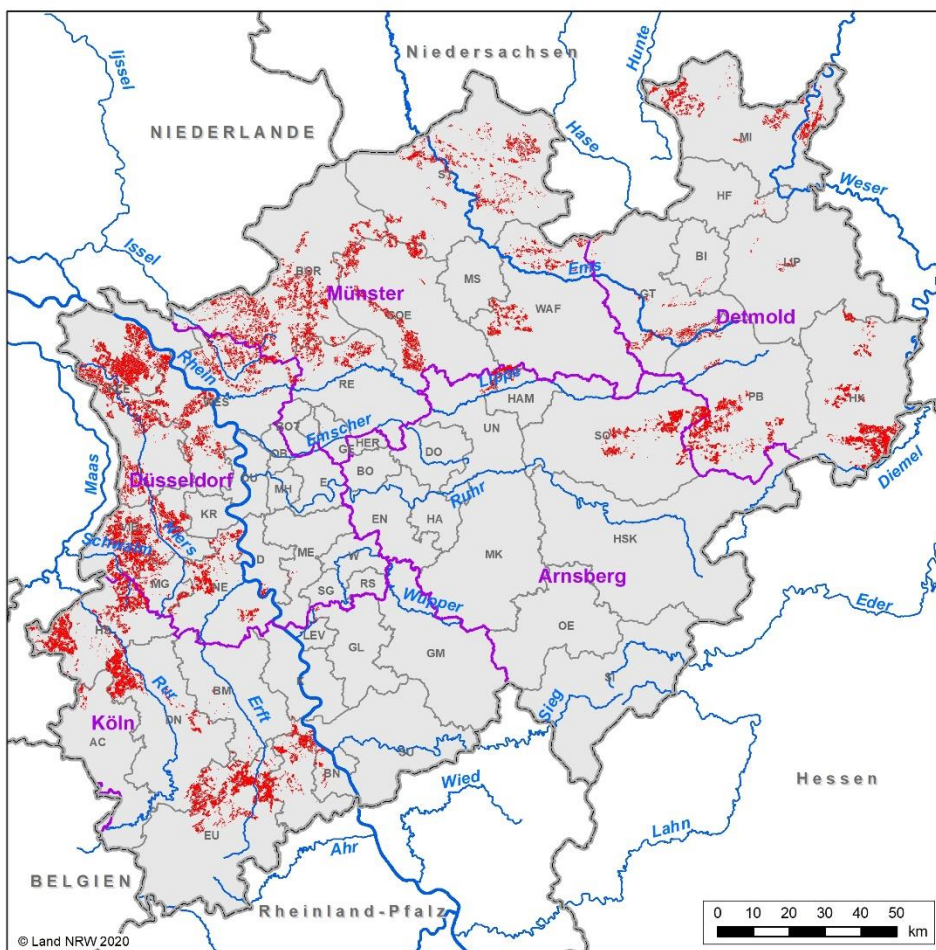


Ausweisung der mit nitratbelasteten nach §13a der DüV 2020: finale Kulisse

Am 11.02.2021 hat das nordrhein-westfälische Umwelt- und Landwirtschaftsministerium die aktualisierte und endgültige Karte für die mit nitratbelasteten Gebiete veröffentlicht. Zum Schutz des Grundwassers müssen auf diesen Acker- und Grünlandflächen strengere Regelungen der Düngeverordnung umgesetzt werden. Nach Abschluss der Berechnungen umfasst die neue Gebietskulisse insgesamt rund 165.000 Hektar. Die Reduzierung der Gebietskulisse ist u.a. auf die Übermittlung der Daten aus dem aktuellen Nährstoffbericht der LWK NRW zurückzuführen. Dies führt dazu, dass in NRW nur noch 11% der landwirtschaftlich genutzten Fläche als „nitratbelastet“ ausgewiesen sind. Die Überarbeitung der Gebietskulisse führt im **Kreis Herford** und der **Stadt Bielefeld** zu einer **deutlichen Reduktion** der mit **nitratbelasteten Acker- und Grünlandflächen** (siehe untenstehendes Kartenmaterial).



Mit Nitrat belastete Gebiete nach § 13a Absatz 1 Satz 1 Nummer 1 bis 3 der Düngeverordnung in Nordrhein-Westfalen

Ausweisung entsprechend AVV Gebietsausweisung (AVV GeA) auf Basis der Feldblöcke

Stand 08.02.2021

- mit Nitrat belastete Gebiete
- Bezirksregierungen
- Kreise
- Staats-, Landesgrenze
- Übersichtsgewässer

Erstellt: 08.02.2021

Landesamt für Natur, Umwelt und Verbraucherschutz Nordrhein-Westfalen



Fachbereich 52
Grundwasser, Wasserversorgung,
Trinkwasser, Lagerstättenabbau

Die aus dem Kartenmaterial vom 29.12.2020 hervorgegangenen mit nitratbelasteten Gebiete besonders im Bereich Bünde, Hüllhorst und Herford sind durch die Überarbeitung und konsequente Umsetzung der allgemeinen Verwaltungsvorschrift und der Binnendifferenzierung herausgenommen worden. Lediglich im Bereich der Gemeinde Vlotho und im Wasserschutzgebiet Bielefeld-Sennestadt West sind noch einige Acker- und Grünlandflächen als nitratbelastet eingestuft worden. **Die neue Gebietskulisse gilt ab 01.03.2021!** Die bereits erstellten Düngebedarfsermittlung aufgrund des Kartenmaterials vom 29.12.2020 sind zu überprüfen und anzupassen.

Die neue Gebietskulisse kann über ELWAS-Web abgerufen werden. Die untenstehende Anleitung hilft Ihnen dabei eine Überprüfung Ihrer Acker- und Grünlandflächen vorzunehmen:

1. Über den Link <https://www.elwasweb.nrw.de/> rufen Sie das Programm auf.

2. Klicken Sie in der Bildschirmmitte den Button [Start]. Navigation und Karte werden geladen.
3. Klicken Sie in der Navigation auf "**Gebiete nach §5, 13a Düngeverordnung und §38a WHG**".
4. Es werden mehrere Auswahlmöglichkeiten angezeigt. Für Sie interessant: "**nitratbelastete Gebiete nach § 13a DüV (03/2021)**". Bitte ankreuzen.
5. Für die leicht rot gefärbten Flächen gelten die strengeren Regeln der nitratbelasteten Gebiete laut DüV 2020.
6. Geben Sie nun oben in das Feld "Ort, Straße, Haus..." Ihre Betriebsadresse ein. Die Karte wird zur Adresse gezoomt.
7. Mit dem Schieberegler am rechten unteren Rand können Sie den Kartenausschnitt verkleinern oder vergrößern (zoomen).
8. Bei Bedarf lassen sich die Feldblockgrenzen einschalten dafür müssen sie Feldblöcke (>1.18.100) ankreuzen

Aufgrund der jeweils unterschiedlichen Gegebenheiten vor Ort ist jeder Feldblock und damit jede Betroffenheit von Landwirtinnen und Landwirten unterschiedlich. Zur Beantwortung individueller Fragen zu der neu ausgewiesenen Gebietskulisse sowie zu den seit 1. Januar 2021 gültigen Neuregelungen der Landesdüngerverordnung hat das Umweltministerium für die nächsten Wochen eine "Zentrale Infostelle Düngeregulierung" eingerichtet. Offene Fragen können ab sofort an die zentrale E-Mailadresse Gebietsausweisung@LWK.NRW.de gestellt werden. Die Infostelle richtet sich insbesondere an Landwirtinnen und Landwirte, steht aber allen Interessierten offen.

Kontakt

Kooperation Landwirtschaft / Wasserwirtschaft im Kreis Herford und dem Stadtgebiet Bielefeld

Ravensberger Straße 6, 32051 Herford, Tel. 05221/597732 o. 0151/41916682

E-Mail: Maximilian.Meyer@lwk.nrw.de

Internet: <https://www.landwirtschaftskammer.de/minden/wasserkooperation-herford/index.htm>